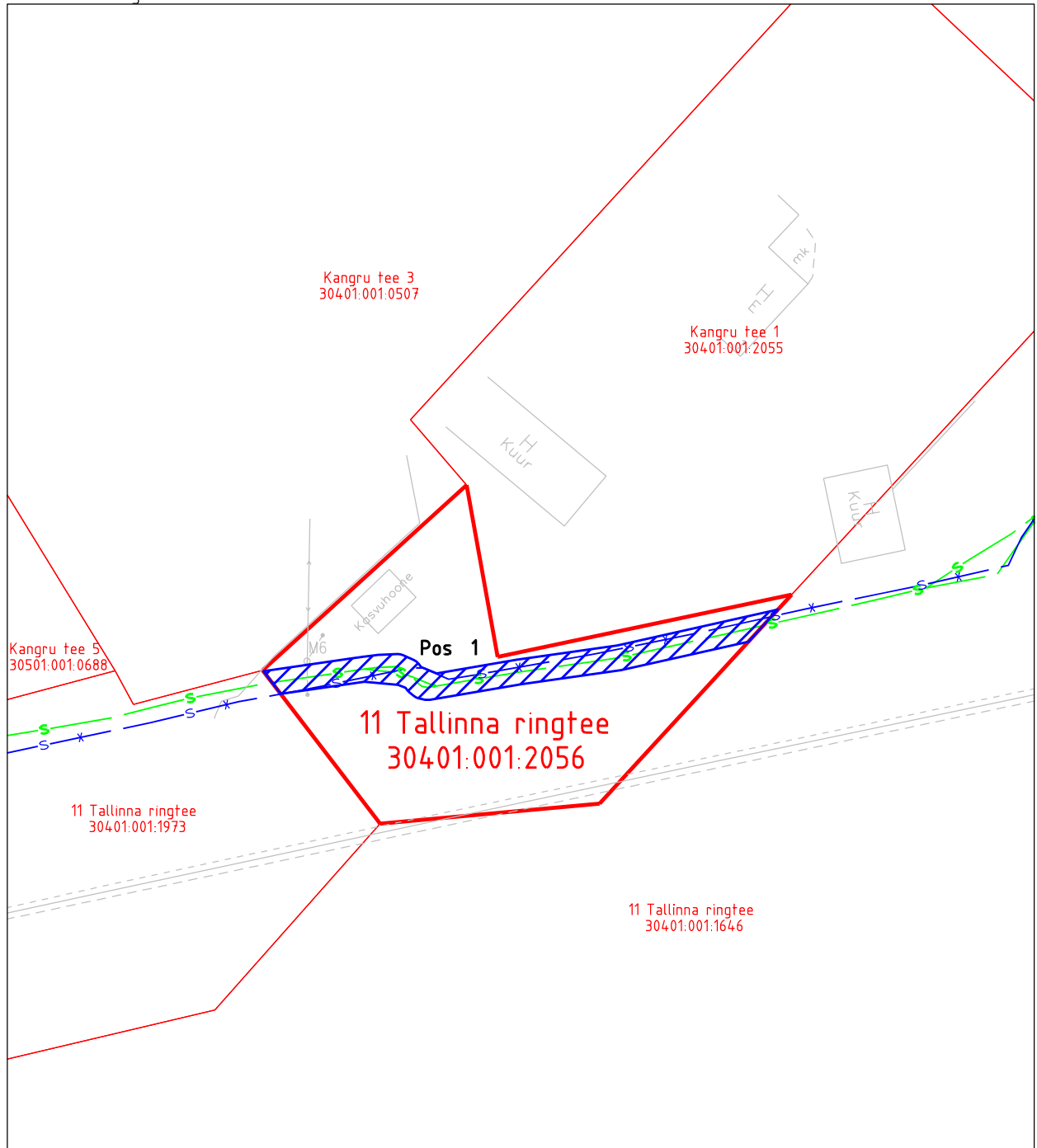


ISIKLIKU KASUTUSÕIGUSE ALA PLAAN

M 1:500  
11 Tallinna ringtee km 15.36 - 15.4

Harju maakond, Kiili vald, Vaela küla  
katastriüksus 30401:001:2056




Jrk nr	IKÕ ala Pos nr (plaanil)	Kinnistu registriosa number	Katastriüksuse tunnus, nimi ja sihtotstarve;	Asukoht riigitee (nr ja nimi) suhtes (lõigu algus ja lõpp km);	Ala pindala ruutmeeetrites m <sup>2</sup>
1.	Pos 1	13987702	30401:001:2056 11 Tallinna ringtee transpordimaa	11 Tallinna ringtee km 15.36 - 15.4	82 m <sup>2</sup>

Projekti koostaja: Raba Projekt OÜ  
Projekt: Sidekaablite ümberpaigaldamine  
Kangru tee 1 kohal Vaela külas Kiili vallas Harjumaal  
Projekt nr.: 2771.T.23  
Teostusjoonised: OÜ Geoplus töö nr TJ - 939/06-24  
ja Geoplan Eesti OU töö nr 4243 08.09.2015


Ala plaani koostaja: Maila Moor, Geospatial OÜ


PARI ID: 453446


Piirid laetud alla Maa-ametist seisuga 04.10.2024

 Isikliku kasutusõiguse ala 82 m<sup>2</sup>

 Lepingu objektiks oleva katastriüksuse piir

 Katastriüksuste piirid

 Olemasolev siderajatis

 Kasutusest kõrvaldatud siderajatis